

Olivier HELBé

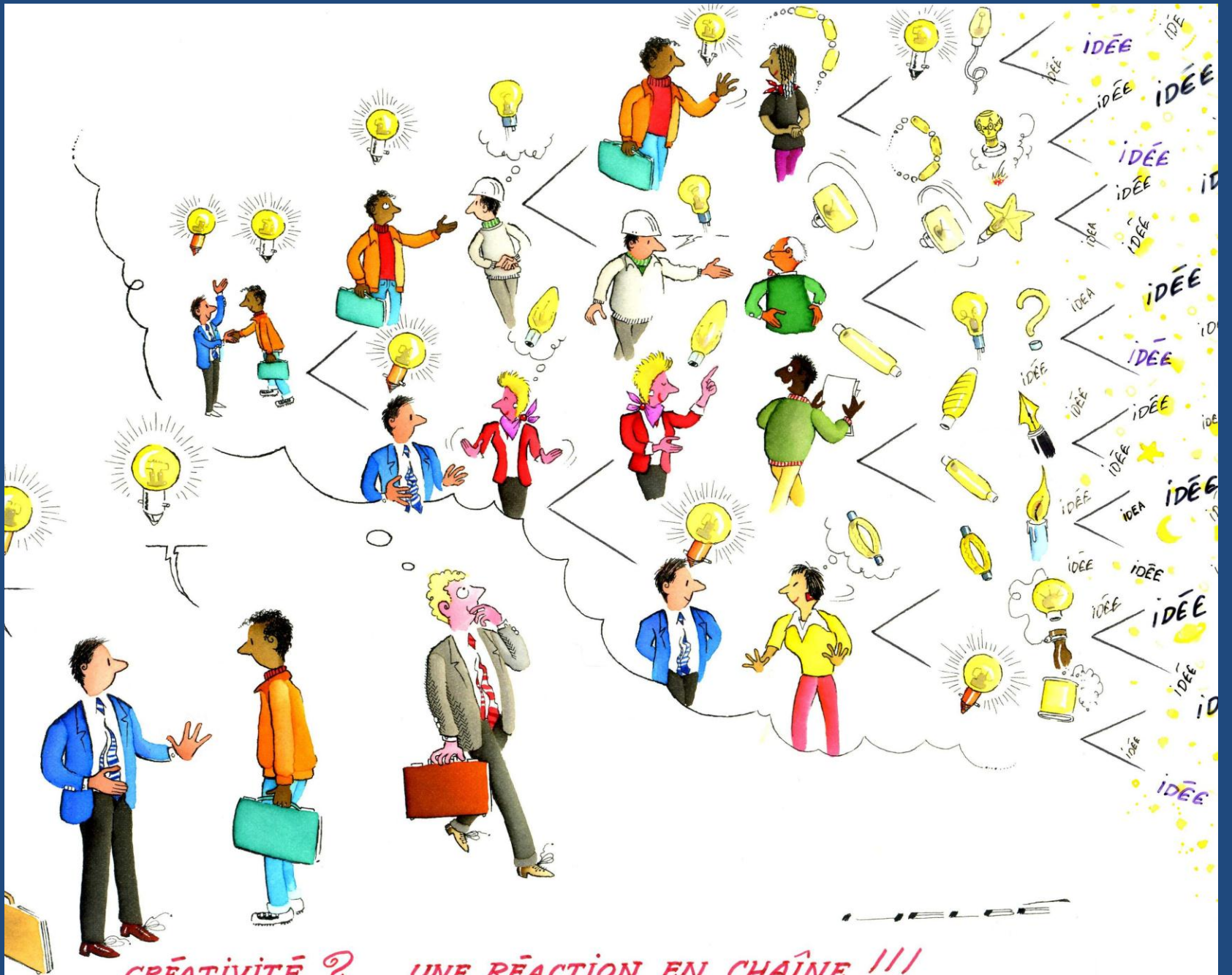
METIER

Aider les entreprises à réussir
leurs chantiers de changement
en utilisant le dessin.

A picture says more than a thousand words :

VOTRE IDÉE M'EN
DONNE UNE AUTRE!





CRÉATIVITÉ ? ... UNE RÉACTION EN CHAÎNE !!!

TYPES DE CHANTIERS

- * Réorganisations
- * Fusions d'entreprises
- * Lancement de produits
- * Virages stratégiques
- * Qualité, développement durable
- * Problème de management
- * Santé, Sécurité
- * Risk mangement

OUTILS

- * Animation de réunions, conventions, groupes de travail (dessins réalisés en live).
- * Campagnes d'affiches de sensibilisation (teasing) ...
- * Brochures, rapports, plaquettes, rapports annuels ...
- * Dessins à la demande pour certains responsables désireux de « marquer » leur auditoire.
- * Vidéos, sites Web...

Les Dessins réalisés sur le vif, sont projetés et commentés à la fin des exposés, pour faire une synthèse des propos, et enclencher aisément les questions de l'auditoire.

Ensuite, les Entreprises sélectionnent les dessins qu'elles apprécient plus particulièrement : je les finalise et les scénarise, pour réaliser un ouvrage souvenir.

MANAGEMENT

ÇA NE VA PAS
MON DOUDOU ?

NON... JE N'AI
PAS REÇU DE NOUVELLES
DE MON PATRON DEPUIS
HIER SOIR !!!



QU'EST-CE QUI TE
FAIT DIRE QUE PAUL
BOOSTE SES COLLABORATEURS ?



COMMUNICATION

INTERESSANT VOTRE PROJET
DE MENSUEL INTERNE, ALINE
... EUH ... C'EST CHER ?





JE NE SUIS PAS
TRÈS SATISFAIT DE
NOTRE SYSTÈME !!
D'INFORMATION...

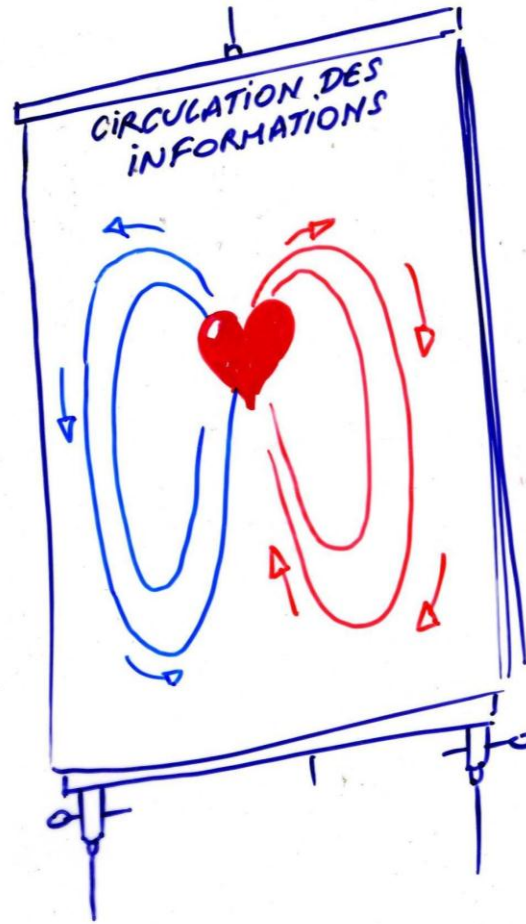
NOUS SOUHAITERIONS
ÊTRE INFORMÉS AVANT
QU'IL SE PASSE QUELQUE CHOSE !!



ÇA MÉRITE
RÉFLEXION, PAUL...



VOICI NOTRE
PLAN COM...



Qu'est-ce que c'est
ce langage et comment
ce langage sert-il à
s'exprimer ? etc !!
C'est de la langue
morte ? etc, etc...

JE NE COMPRENDS
PAS !!! PARLEZ
LISIBLEMENT...

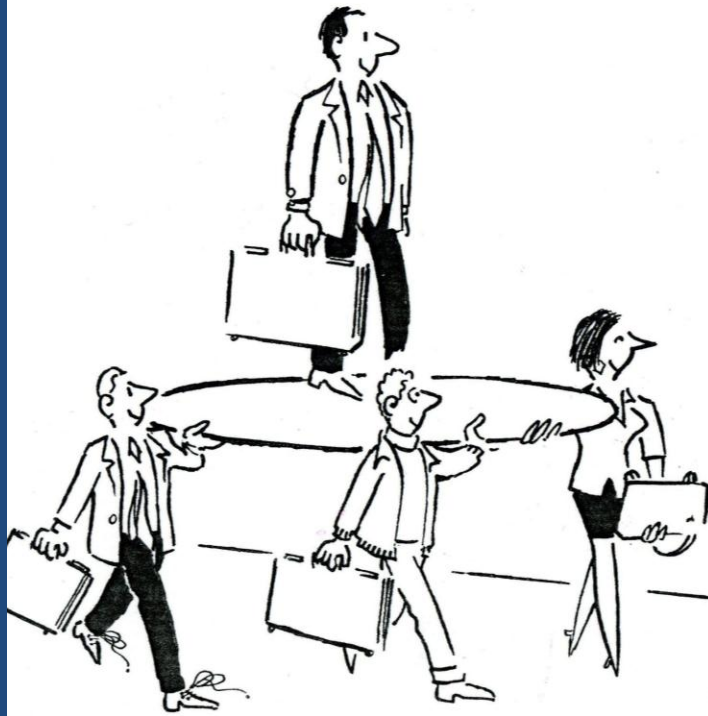


On me demande aussi de réaliser,
en préalable à un évènement,
une série de Dessins sur les thèmes de la réunion
(Stratégie, Gestion d' Equipe, Communication...),
qui seront exposés sur le lieu du Séminaire.

LANGUES

Toutes ces prestations
peuvent être réalisées
en anglais.

WHAT MAKES YOU THINK
PAUL IS A TRUE LEADER ?



PARCOURS

- * Diplômé de l'ESSEC
- * 15 ans d'expérience d'Entreprise comme ingénieur commercial (ARCELOR) et Responsable de l'animation des réseaux de distribution (Groupe RENAULT).
- * Création de « Helbé » en 1999.

REFERENCES

SCHLUMBERGER - SORIN GROUP

AIR FRANCE (Qualité) - ARKEMA (Innovation)

RHODIA (Nouvelle informatique)

TOTAL (Stratégie-Organisation)

RENAULT - BOSCH - LA POSTE

EDF (Présentation nouvelle campagne de publicité)

BNP PARIBAS - MOTOROLA - THALES

SAFRAN (SNECMA-SAGEM)

PLASTIC OMNIUM - GROUPAMA

SOS INTERNATIONAL ...etc

Olivier HELBé

Portable: 06 13 21 52 05

e-mail: ohelbe@hotmail.fr

DÈS 1923, EINSTEIN AVAIT DÉCOUVERT
UNE SOURCE INÉPUISABLE D'EFFICACITÉ

$EQU\dot{I}PE = m\dot{A}NAGEMENT (COMMUNICATION)^2$

